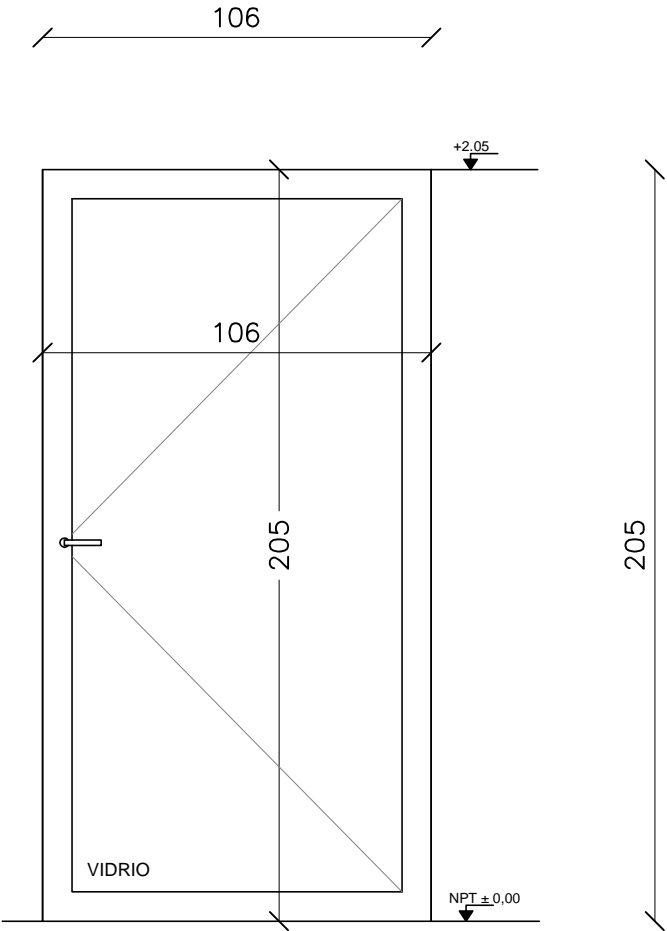


AL07	CANT.	2	UBICACION	Oficinas: _PASILLO COMERCIAL _ ACCESO SIMPLES
	IZQ.		DESCRIPCION	CERRAMIENTO OFICINA
	DER.			



MATERIALES	ALEACION	PERFILES DE ALUMINO EXTRUIDO
	RESIST. A TRACC.	
	LIMITE ELASTICO	
	DUREZA ROCKWELL "F"	
	ESPESOR ANODIZADO	10 MICRAS MINIMO
MARCO	SERIE PROBBA	
HOJA	VIDRIO FLOAT 5MM	
FORMA DE ABRIR	PUERTA BATIENTE Y PAÑO FIJO	
HERRAJE DE MOV.	3 POMELAS	
HERRAJE DE CIERRE	CERRADURA DE SEGURIDAD Y PICAPORTE EQ MANIJA DE AVION	
ACCESORIOS	PUERTA BURLETES	
TERMINACIONES	ANODIZADO BLANCO	
VIDRIOS	FLOAT 5MM	
OBSERVACIONES	AMURES	LOS AMURES SE REALIZARÁN CON TACOS Y TORNILLOS SUJETOS A LA PERFILERÍA DE LOS TABIQUES DE YESO, SEPARADOS CADA 40CM Y EN LOS ANGULOS SE COLOCARAN A UNA DISTANCIA NO MAYOR DE 20CM
	NOTAS	<p>LAS ABERTURAS SE DIBUJAN DESDE EL EXTERIOR.</p> <p>LAS HOJAS MÓVILES BATIENTES LLEVAN TOPE DE ACERO Y GOMA FIJADO AL PISO, PARA EVITAR EL ROZAMIENTO DE LA MANIJA CONTRA LA PARED.</p>