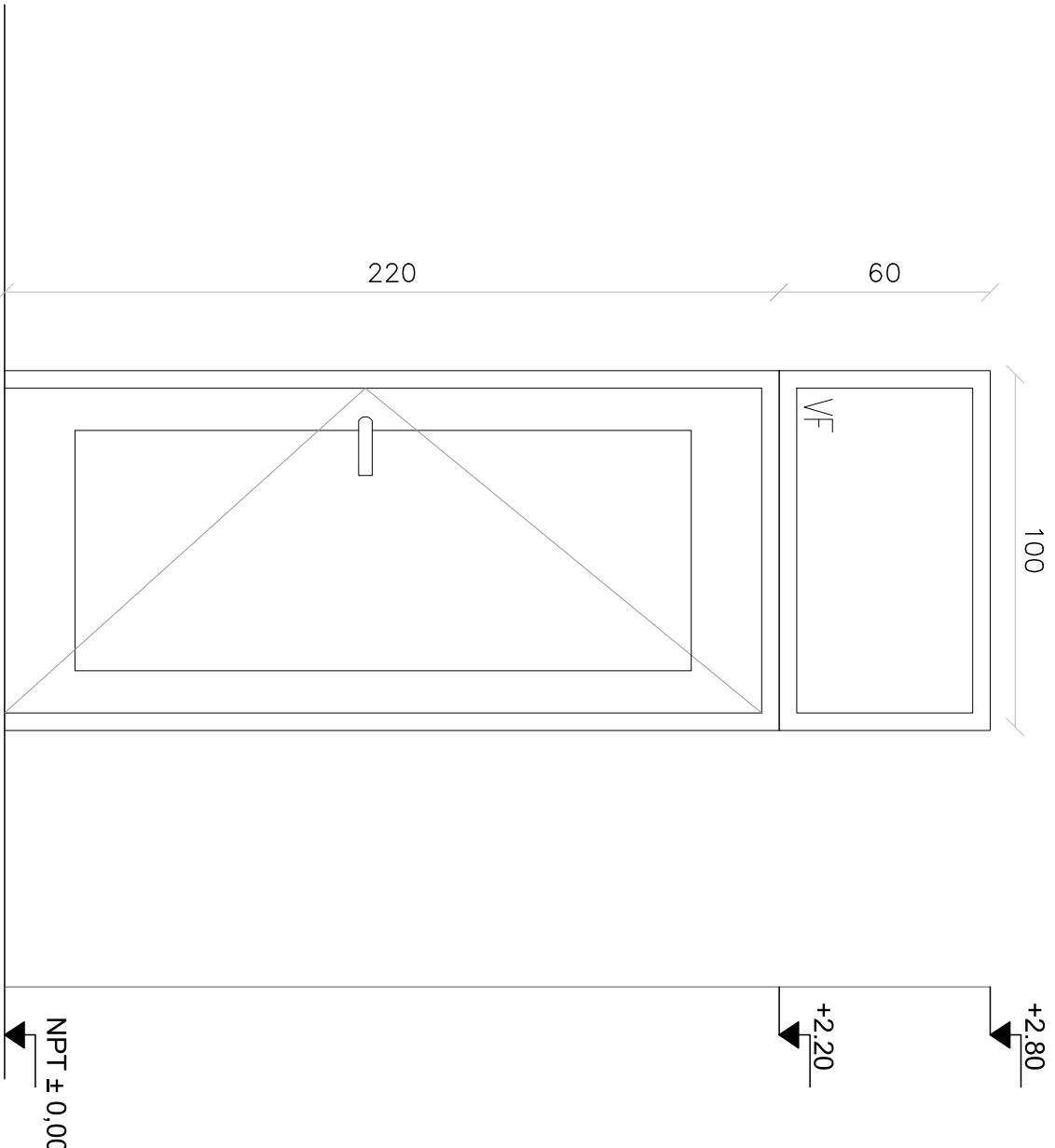
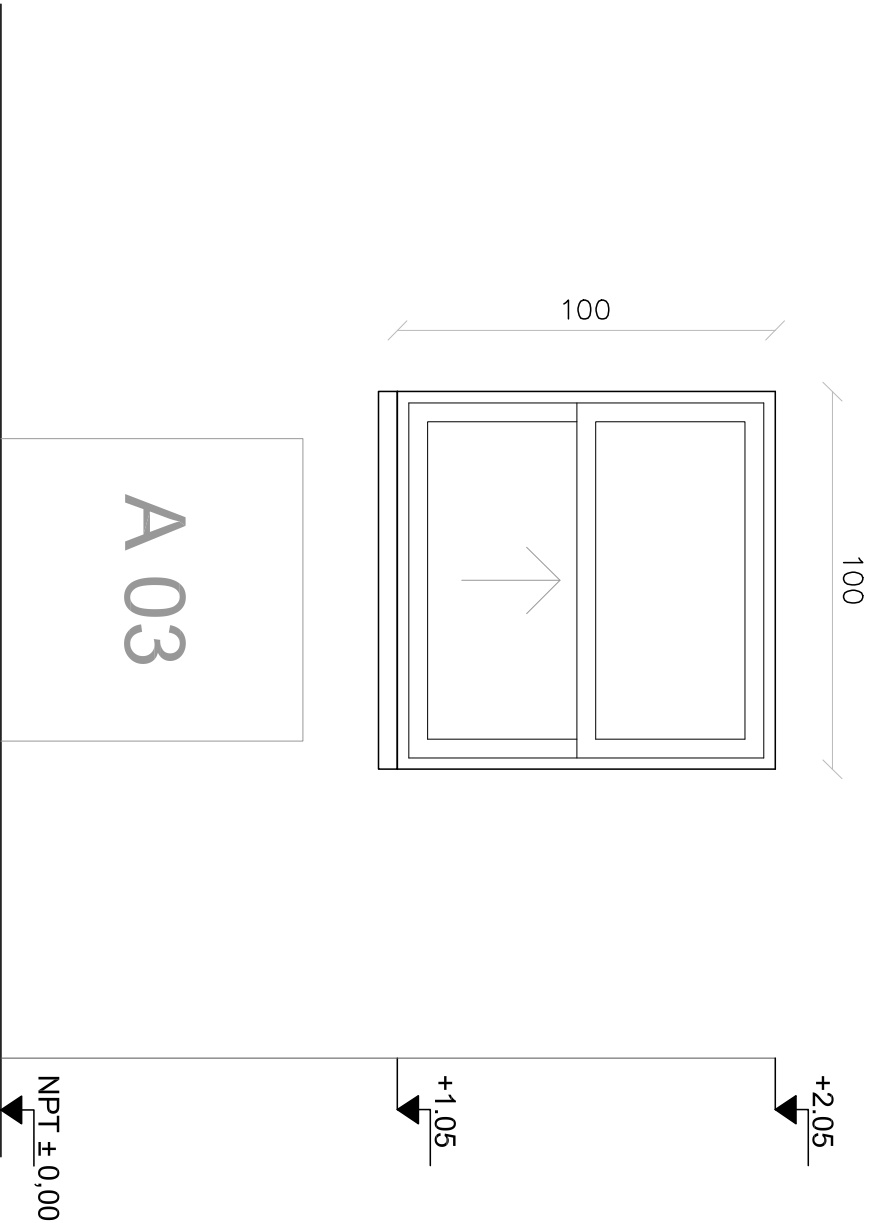


A 01	CANT.	2	UBICACION	Jef. Departamental FLORES - TRINIDAD
	IZQ.		DESCRIPCION	ABERTURAS ACCESO
	DER.			



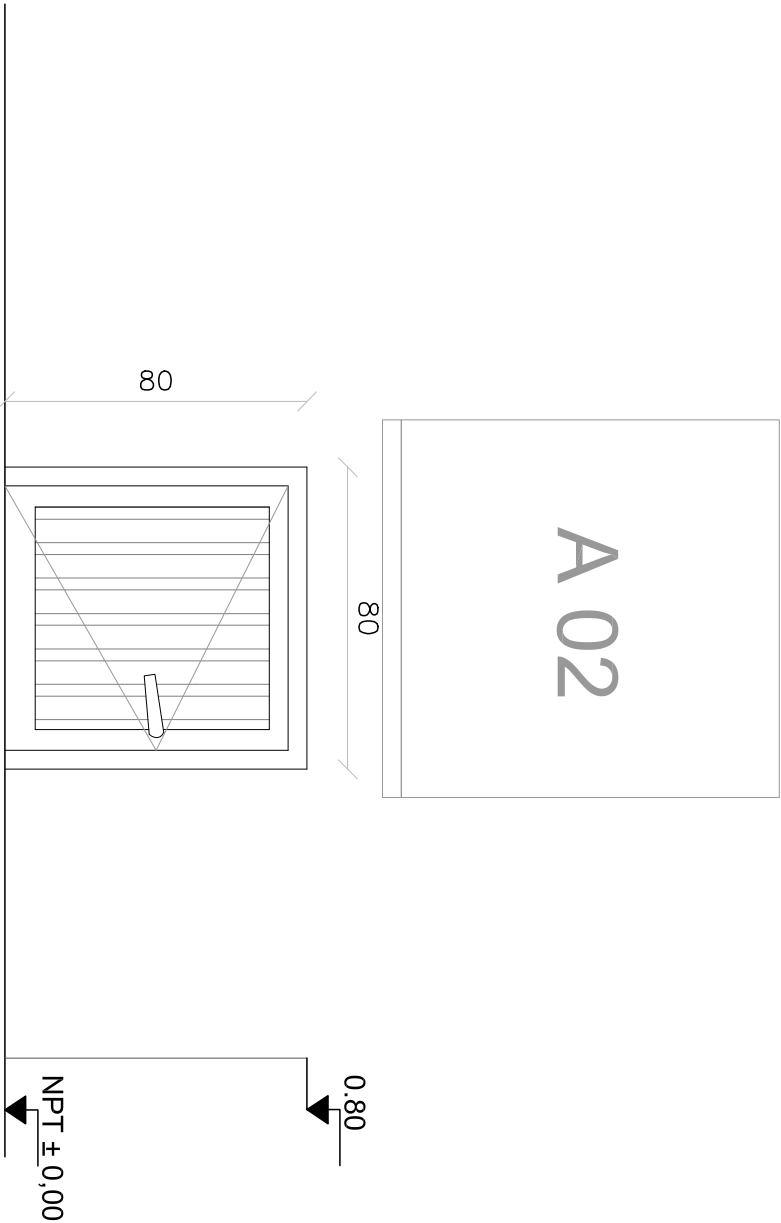
MATERIALES	ALEACION	PERFILES DE ALUMINO EXTRUIDO	
	RESIST. A TRACC.		
	LIMITE ELASTICO		
	DUREZA ROCKWELL "F"		
	ESPESOR ANODIZADO	10 MICRAS MINIMO	
MARCO	GALA		
HOJA	VIDRIO FLOAT 6MM		
FORMA DE ABRIR	BATIENTE 1 HOJA		
HERRAJE DE MOV.	3 POMELAS		
HERRAJE DE CIERRE	CERRADURA DE SEGURIDAD Y PICAPORTE MANIJA DE AVION		
ACCESORIOS	PUERTA BURLETES		
TERMINACIONES	ANODIZADO BLANCO		
OBSERVACIONES			
	AMURES	LOS AMURES SE HARAN CON GRAPAS DE ALUMINIO SEPARADAS CADA 40CM Y EN LOS ANGULOS SE COLOCARAN A UNA DISTANCIA NO MAYOR DE 20CM.	
	NOTAS	ABERTURAS VISTAS DESDE EL EXTERIOR	

A 02	CANT.	1	UBICACION	Jef. Departamental FLORES - TRINIDAD
	IZQ.		DESCRIPCION	CORRESPONDENCIA CERTIFICADA
	DER.			



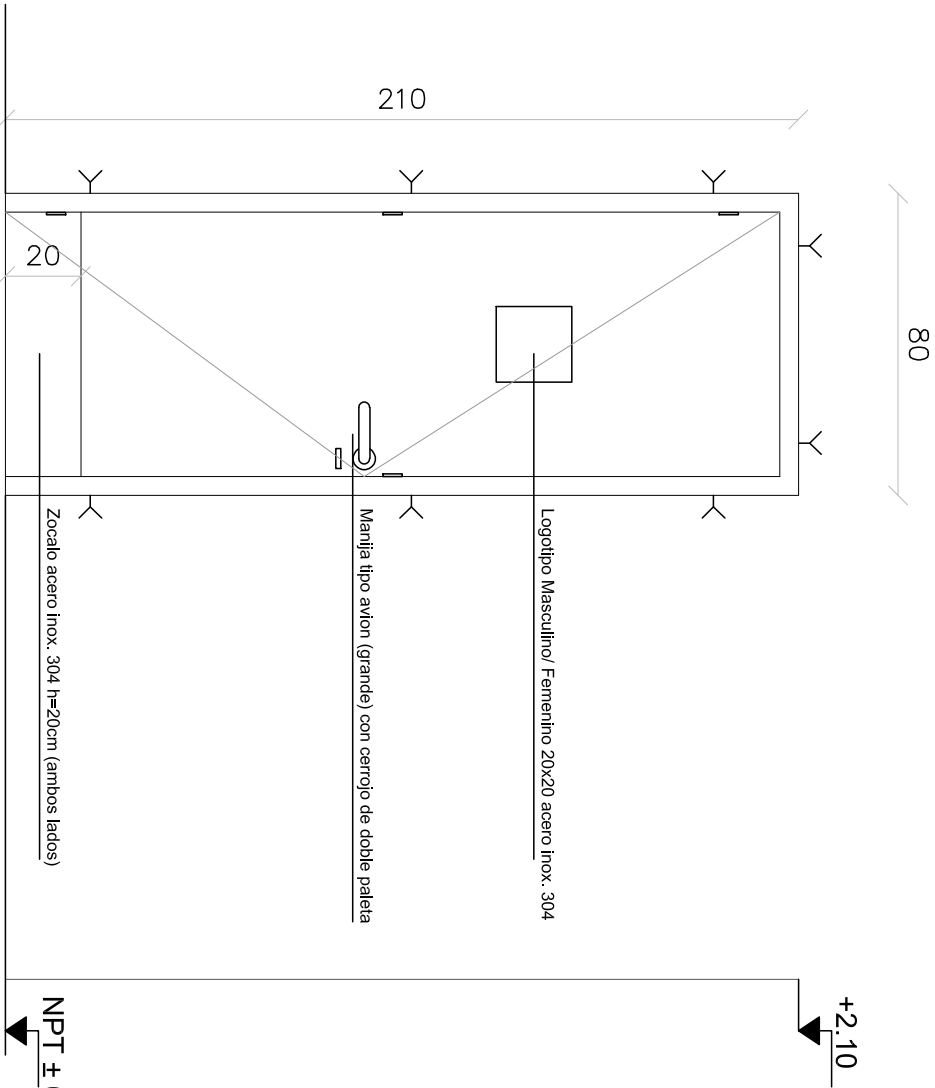
MATERIALES	ALEACION	PERFILES DE ALUMINO EXTRUIDO	
	RESIST. A TRACC.		
	LIMITE ELASTICO		
	DUREZA ROCKWELL "F"		
	ESPESOR ANODIZADO	10 MICRAS MINIMO	
MARCO	SERIE 25		
HOJA	VIDRIO MINIBOREAL		
FORMA DE ABRIR	GUILLOTINA		
HERRAJE DE MOV.			
HERRAJE DE CIERRE			
ACCESORIOS			
TERMINACIONES	ANODIZADO BLANCO		
OBSERVACIONES	AMURES	LOS AMURES SE HARAN CON GRAPAS DE ALUMINIO SEPARADAS CADA 40CM Y EN LOS ANGULOS SE COLOCARAN A UNA DISTANCIA NO MAYOR DE 20CM.	
	NOTAS	ABERTURAS VISTAS DESDE EL EXTERIOR	

A 03	CANT.	1	UBICACION	Jef. Departamental FLORES - TRINIDAD
	IZO.		DESCRIPCION	CORRESPONDENCIA CERTIFICADA
	DER.			



MATERIALES	ALEACION	PERFILES DE ALUMINO EXTRUIDO
	RESIST. A TRACC.	
	LIMITE ELASTICO	
	DUREZA ROCKWELL "F"	
	ESPESOR ANODIZADO	10 MICRAS MINIMO
MARCO	SERIE 25 REFORZADO	
HOJA	PANEL ALUMINIO CIEGO	
FORMA DE ABRIR	BATIENTE 1 HOJA	
HERRAJE DE MOV.	2 POMELAS	
HERRAJE DE CIERRE	MANIJA DE ALUMIO HACIA LOCAL 03	
ACCESORIOS	PUERTA BURLETES	
TERMINACIONES	ANODIZADO BLANCO	
OBSERVACIONES	AMURES	LOS AMURES SE HARAN CON GRAPAS DE ALUMINIO SEPARADAS CADA 40CM Y EN LOS ANGULOS SE COLOCARAN A UNA DISTANCIA NO MAYOR DE 20CM.
	NOTAS	ABERTURAS VISTAS DESDE EL INTERIOR L03

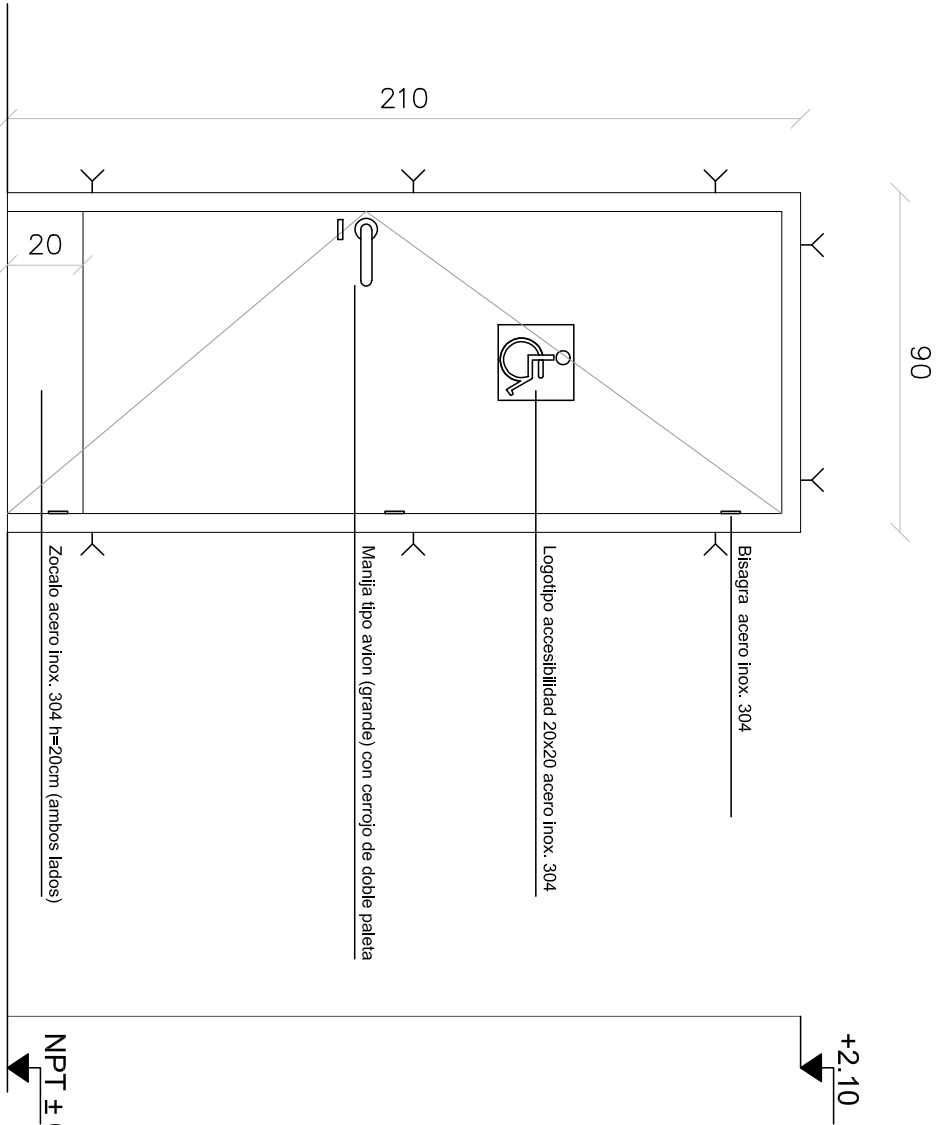
C 06	CANT.	1	UBICACION	SSH LOCAL 04
	IZQ.		DESCRIPCION	PUERTA INTERIOR MADERA
	DER.			



+2.10  
NPT ± 0,00

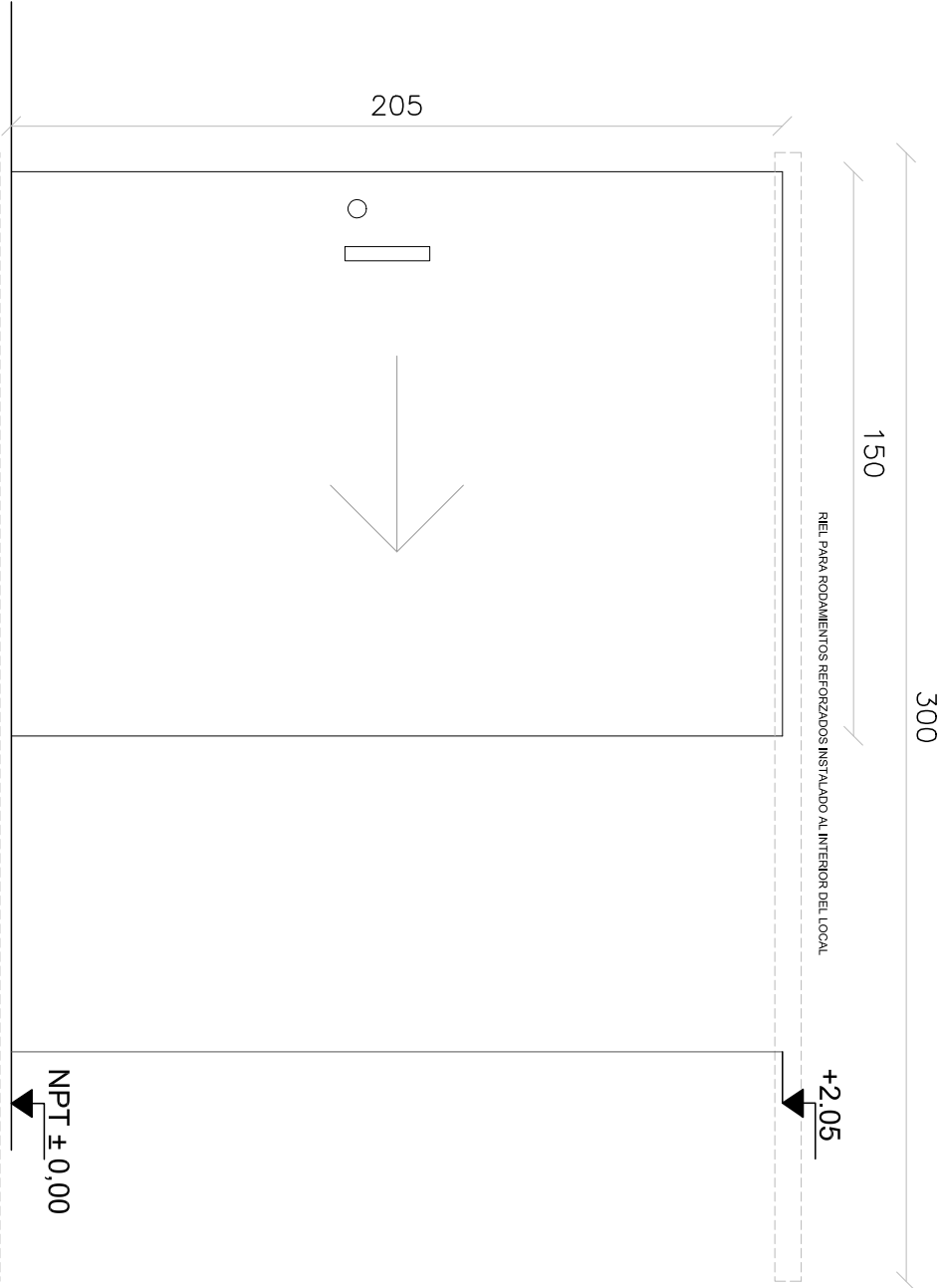
MARCO		CAJÓN										
TIPO		PINO BRASIL										
MADERA		6" X 2"										
SECCIÓN												
CONTRAMARCO		CEDRO										
HOJA	TIPO	BASTIDOR	●	ENCHAPADO	●	MACIZA		CUBRECANTOS	●	ESPESOR	3 cm	
	MADERA	CEDRO		MDF BLANCO		..		CEDRO				
	PROTECCION	ZOCALO DE ACERO INOXIDABLE A COLOCAR EN AMBOS LADOS DE LA HOJA									ESPESOR	-
HERRAJES		3 POMELAS DE 10cm, ACERO INOXIDABLE ACABADO MATE									CANTIDAD	3
MANIOBRA		MANIJA TIPO AVION CON CERROJO DE DOBLE PALETA DE SEGURIDAD										
TERMINACIONES		2 MANOS DE FONDO Y 3 MANOS DE ESMALTE SINTETICO COLOR A DEFINIR										
		AMURES		8 GRAMPAS AMURADAS AL TABIQUE DE MAMPOSTERIA								
OBSERVACIONES		NOTAS		EL OFERENTE DEBERA SUMINISTRAR TODOS LOS ELEMENTOS NECESARIOS PARA EL CORRECTO FUNCIONAMIENTO DE ABERTURAS. - TODAS LAS ABERTURAS SE VERIFICARAN EN OBRA 2) LOS HERRAJES Y ABERTURAS A SUMINISTRAR DEBERAN SER APROBADOS POR LA DIRECCION DE OBRA ANTES DE SU COLOCACION								

C 07	CANT.	1	UBICACION	SSH LOCAL 05
	IZQ.		DESCRIPCION	PUERTA INTERIOR MADERA
	DER.			



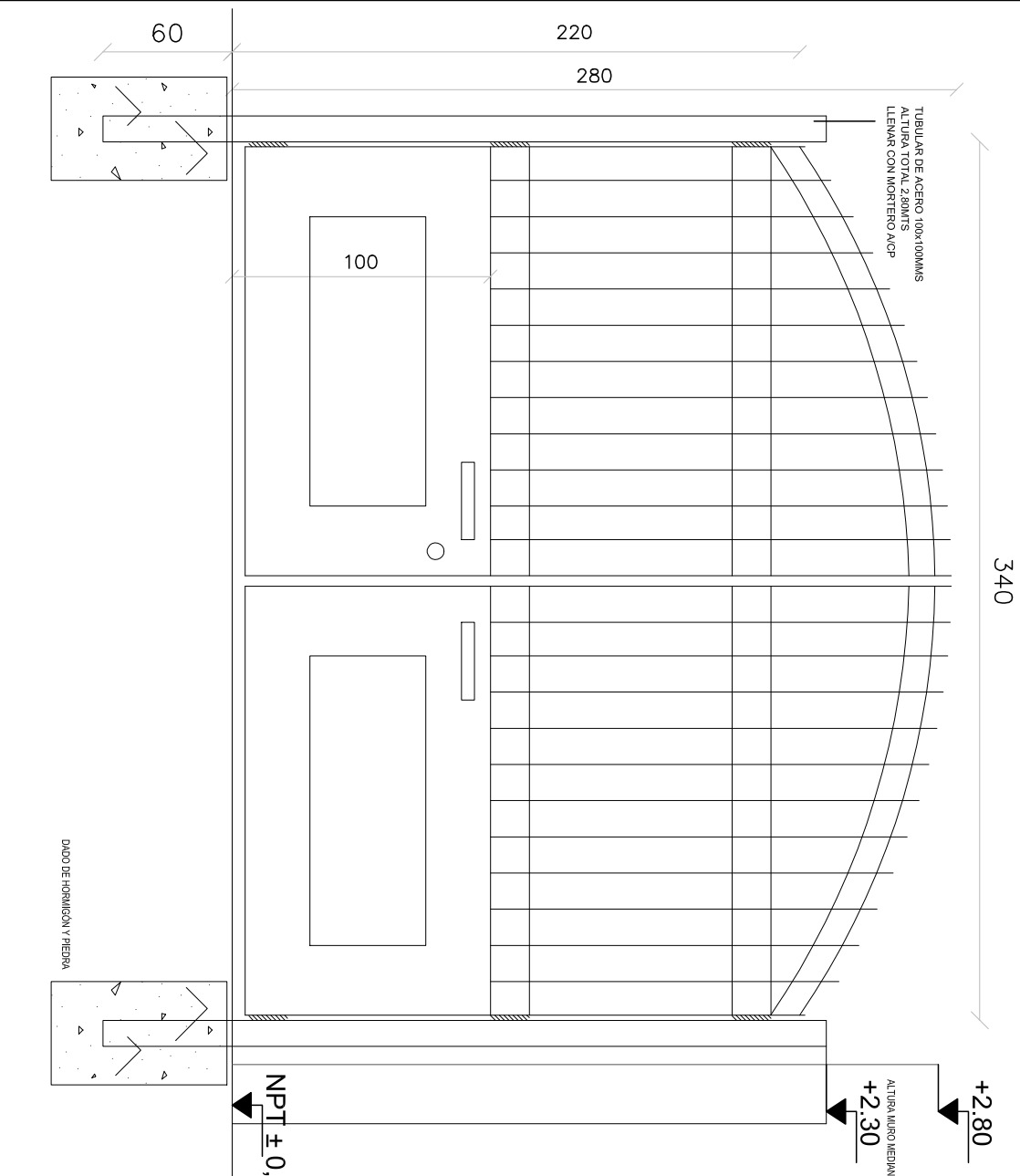
MARCO	TIPO	CAJÓN											
	MADERA	PINO BRASIL											
	SECCIÓN	6" X 2"											
CONTRAMARCO		CEDRO											
HOJA	TIPO	BASTIDOR	●	ENCHAPADO	●	MACIZA		CUBRECANTOS	●	ESPESOR	3 cm		
	MADERA	CEDRO		MDF BLANCO		--		CEDRO					
	PROTECCION	ZOCALO DE ACERO INOXIDABLE A COLOCAR EN AMBOS LADOS DE LA HOJA										ESPESOR	-
HERRAJES		3 POMELAS DE 10cm, ACERO INOXIDABLE ACABADO MATE										CANTIDAD	3
MANIOBRA		MANIJA TIPO AVION PARA PUERTA ACCESIBLE CON CERROJO DE DOBLE PALETA DE SEGURIDAD											
TERMINACIONES		2 MANOS DE FONDO Y 3 MANOS DE ESMALTE SINTETICO COLOR A DEFINIR											
		AMURES		8 GRAMPAS AMURADAS AL TABIQUE DE MAMPOSTERIA									
OBSERVACIONES		NOTAS		EL OFERENTE DEBERA SUMINISTRAR TODOS LOS ELEMENTOS NECESARIOS PARA EL CORRECTO FUNCIONAMIENTO DE ABERTURAS. - TODAS LAS ABERTURAS SE VERIFICARAN EN OBRA 2) LOS HERRAJES Y ABERTURAS A SUMINISTRAR DEBERAN SER APROBADOS POR LA DIRECCION DE OBRA ANTES DE SU COLOCACION									

H 08	CANT.	1	UBICACION	ACCESO ZONA CARGA
	IZQ.		DESCRIPCION	PORTÓN UNA HOJA CORREDIZA
	DER.			



MARCO	TIPO	RIEL SUPERIOR CON RODAMIENTOS REFORZADOS	
		GUIA INFERIOR AMURA A CONTRAPISO	
HOJA			
		CHAPA DOBLE CALIBRE 18	
		ANGULOS Y PLANCHUELAS 1 ½ x ¾"	
HERRAJES		CERRADURA STAR DOBLE PALETA	
MANIOBRA		MANIJAS DE CAÑO CILINDRICO Ø 5cms LARGO 30cms	2
TERMINACIONES		2 MANOS DE FONDO ANTIOXIDO Y 3 MANOS DE ESMALTE SINTETICO COLOR GRIS	
	AMURES	GRAMPAS DE AMURE PARA RIEL SUPERIOR Y GUIA INFERIOR	
OBSERVACIONES	NOTAS	EL OFERENTE DEBERA SUMINISTRAR TODOS LOS ELEMENTOS NECESARIOS PARA EL CORRECTO FUNCIONAMIENTO DE ABERTURAS. - TODAS LAS ABERTURAS SE VERIFICARAN EN OBRA 2) LOS HERRAJES Y ABERTURAS A SUMINISTRAR DEBERAN SER APROBADOS POR LA DIRECCION DE OBRA ANTES DE SU COLOCACION	

CANT. 1			UBICACION	ACCESO VEHICULAR FACHADA
IZO. DER.			DESCRIPCION	PORTÓN DOS HOJAS BATIENTES



MARCO		TUBULARES DE ACERO AMURADOS EN DADOS DE HORMIGÓN CICLOPEO	
TIPO			
SECCIÓN		4" X 4" 3mms ESPESOR MÍNIMO	
HOJA		INFERIOR EN CHAPA DOBLE CALIBRE 18	
		SUPERIOR VARILLAS Ø14mms	
		ÁNGULOS Y PLANCHUELAS 1 ½ x ¾"	
HERRAJES		CERRADURA STAR DOBLE PALETA EN HOJA IZQUIERDA	
MANIOBRA		MANIJAS DE CAÑO CILINDRICO Ø 5cms LARGO 30cms	
TERMINACIONES		2 MANOS DE FONDO ANTIOXIDO Y 3 MANOS DE ESMALTE SINTETICO COLOR NEGRO	
AMURES		6 BISAGRAS DE OBRA REFORZADAS SOLDADAS A LOS TUBULARES DE ACERO AGREGAR APOYO ADICIONAL A NIVEL DE PISO	
OBSERVACIONES		NOTAS	
		EL OFERENTE DEBERA SUMINISTRAR TODOS LOS ELEMENTOS NECESARIOS PARA EL CORRECTO FUNCIONAMIENTO DE ABERTURAS. - TODAS LAS ABERTURAS SE VERIFICARAN EN OBRA 2) LOS HERRAJES Y ABERTURAS A SUMINISTRAR DEBERAN SER APROBADOS POR LA DIRECCION DE OBRA ANTES DE SU COLOCACION	